

# TurkCoil®

HELICOIL \* INSERT SYSTEMS



- **Helicoil Yay**
- **Diş Tamir İnsörtleri**
- **Montaj Aparatları**

[www.turkcoil.com](http://www.turkcoil.com)





**TurkCoil®**  
HELICOIL \* INSERT SYSTEMS



**Üreten Toplum, Kendi Kendine Yeten Toplumdur**



Otomotiv



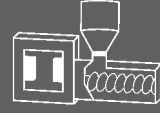
Havacılık Endüstrisi



Raylı Sistemlern



Beyaz Eşya



Plastik Diş Sistemleri



Metal Konstürsiyon



# TurkCoil®

## HELICOIL \* INSERT SYSTEMS

Turkcoil marka olarak Almanyada ürettiğimiz profesyonel hatve yaylar, vida dişi tamiri ve A metalden üretilmiş ürünlerin vida dişi kısımlarını paslanmaz çelik olarak sağlamlaştırır.

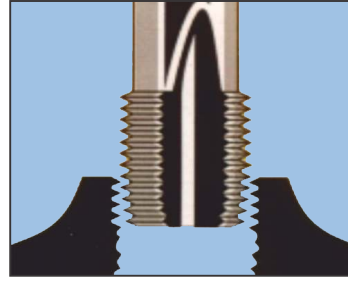
Turkcoil yayların uygulaması oldukça kolaydır. Montaj esnasında şu hususlara dikkat edilmelidir;

- Uygun matkap çapı ile yay kılavuzuna ön delik açılmalıdır.
- Seçilen kılavuzun yay ile aynı toleranslarda üretilmesi gerekir. Bu nedenle yay ile aynı marka kılavuz kullanılmalıdır.



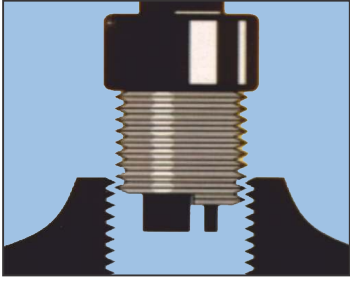
### 1. İŞLEM

TURKCOİL'e uygun matkap ile delik delinir veya uygun çapa büyütülür.



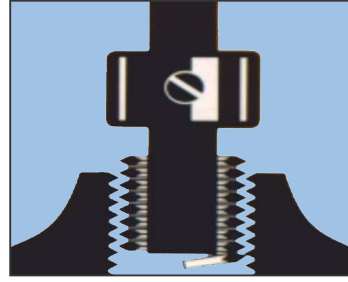
### 2. İŞLEM

TURKCOİL'e uygun kılavuz ile dişi yuvası açılır.



### 3. İŞLEM

TURKCOİL'e uygun takma aparatı ile yay yuvaya yerleştirilir.



### 4. İŞLEM

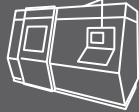
TURKCOİL'e uygun yay kırma aparatı ile yay çeltik kısmından kırılır.



Tarım Makinaları



İş Makinaları



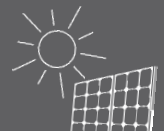
Mekanik Mühendisliği



Enerji Sistemleri



Elektronik Sistemler



Enerji Sistemleri



Turkcoil Serbest Yay



Turkcoil Serbest Yay  
(Kaplama)



Turkcoil Kilitli Yaylar



Turkcoil Tırnaksız Yaylar

Helicoil yaylar 4 çeşite ayrılır ve hepsi aynı yerde kullanılabilir, aynı işi görür. Ancak montaj aparatları ve takıcıları değişir. Bu yaylar üretilirken aynı paslanmaz çelik hatve yaylar kullanılır. Helicoiller kaplamaları ile farklı bir gruba ayrılırlar.

Helicoil yaylarda özel uygulama ihtiyaçlarına uyacak şekilde geniş bir malzeme seçeneği mevcuttur. Uygulamanızda doğru malzeme belirlemek için aşağıdaki bilgilere başvurunuz.



### 304 Paslanmaz Çelik

- Standart, genel amaçlı malzeme
- Orijinal ekipman için ideal uygulamaları, onarım ve revizyon

### Malzeme Özellikleri: AS7245

Sıcaklık aralığı: 800 ° F  
Çekme: 200.000 - 250.000 PSI  
Sertlik: Rc 43-50  
Korozyon direnci: Orta  
Manyetik Geçirgenlik: 2-10 G / o  
(tel boyutuna bağlı olarak)



### Nitronic 60®

- Süper safra direnci
- Paslanmaz çelik vidalar ile uyumlu
- Vakum ortamlarda kullanım için idealdir
- Hiçbir ek kaplama gerektirmez
- Tangless mevcuttur

### Malzeme Özellikleri:

UNS S21800 Sıcaklık aralığı: 500 ° F  
Çekme: 200,000 PSI  
Sertlik: Rc 43-50  
Korozyon direnci: Orta Manyetik  
Geçirgenlik: <1 G / O



### Inconel X750

- Yüksek sıcaklığa maruz kalan alanlarda kullanılır.
- Tipik kullanım alanları: gaz türbinli motorlar, kuyu açma ve nükleer uygulamalar

### Malzeme Özellikleri: AS7246

Sıcaklık aralığı: 1,000 ° F  
Çekme: 200,000 PSI  
Sertlik: Rc 43-50  
Korozyon direnci: Yüksek Manyetik  
Geçirgenlik: <1 G / O



### Fosfor bronz

- Tuzlu su uygulamaları için ideal
- Elektrikte mükemmel iletkenlik sağlar

### Malzeme Spektroskopisi: ASTM B159-01 başına UNS C51000 Grade A

Sıcaklık aralığı: 250 ° F  
Çekme: 140,000 PSI  
Sertlik: HRB 95  
Korozyon direnci:  
Yüksek Manyetik Geçirgenlik: <1 G / O



### Titanium

- Üstün mukavemet-ağırlık oran
- Korozyona dayanıklı
- Düşük sıcaklıklarda mükemmel istikrar

### Malzeme Özellikleri: 4957 AMS Ve AMS 4958A

Sıcaklık aralığı: 600 ° F  
Çekme: 150,000 - 220.000 PSI  
Sertlik: Rc 35-43  
Korozyon direnci: Yüksek Manyetik  
Geçirgenlik: Manyetik olmayan



# Metrik Helicoil Yaylar

# TurkCoil®

HELICOIL \* INSERT SYSTEMS



## Serbest Turkcoil Yay Sipariş Kodu

METRİK	İSO 2 - (6H) DIN 8140 STANDARTINDA			
Çap Ölçüsü	1D SİPARİŞ KODU	1.5D SİPARİŞ KODU	2D SİPARİŞ KODU	3D SİPARİŞ KODU
M2*0,40	87202-10	87202-15	87202-20	
M2,5*045	87204-10	87204-15	87204-20	
M3*0,50	87205-10	87205-15	87205-20	
M3,5*0,60	87206-10	87206-15	87206-20	
M4*0,70	87207-10	87207-15	87207-20	
M5*0,80	87208-10	87208-15	87208-20	
M6*1,00	87209-10	87209-15	87209-20	87209-30
M8*1,00	87212-10	87212-15	87212-20	87211-30
M8*1,25	87211-10	87211-15	87211-20	87211-30
M10*1,00	87217-10	87217-15	87217-20	87217-30
M10*1,25	87216-10	87216-15	87216-20	87216-30
M10*1,50	87215-10	87215-15	87215-20	87215-30
M12*1,00	87224-10	87224-15	87224-20	87224-30
M12*1,25	87223-10	87223-15	87223-20	87223-30
M12*1,50	87222-10	87222-15	87222-20	87222-30
M12*1,75	87221-10	87221-15	87221-20	87221-30
M14*1,25	87227-10	87227-15	87227-20	87227-30
M14*1,50	87226-10	87226-15	87226-20	87226-30
M14*2,00	87225-10	87225-15	87225-20	87225-30
M16*1,50	87235-10	87235-15	87235-20	87235-30
M16*2,00	87234-10	87234-15	87234-20	87234-30
M18*1,50	87238-10	87238-15	87238-20	87238-30
M18*2,50	87236-10	87236-15	87236-20	87236-30
M20*1,50	87241-10	87241-15	87241-20	87241-30
M20*2,50	87239-10	87239-15	87239-20	87239-30
M22*1,50	87244-10	87244-15	87244-20	87244-30
M24*1,50	87247-10	87247-15	87247-20	87247-30
M24*3,00	87245-10	87245-15	87245-20	87245-30
M30*3,50	87354-10	87354-15	87354-20	87354-30

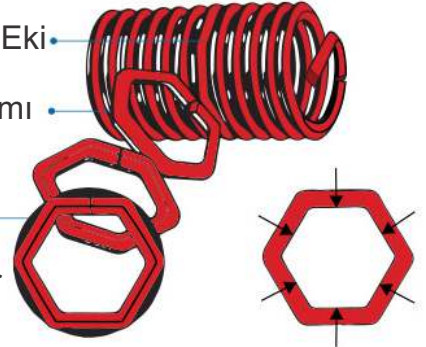
## Kilitli Turkcoil Yay Sipariş Kodu

METRİK	İSO 2 - (6H) DIN 8140 STANDARTINDA			
Çap Ölçüsü	1D SİPARİŞ KODU	1.5D SİPARİŞ KODU	2D SİPARİŞ KODU	3D SİPARİŞ KODU
M2*0,40	86102-10	86102-15	86102-20	86102-30
M2,5*045	86126-10	86126-15	86126-20	86126-30
M3*0,50	86103-10	86103-15	86103-20	86103-30
M4*0,70	86104-10	86104-15	86104-20	86104-30
M5*0,80	86105-10	86105-15	86105-20	86105-30
M6*1,00	86106-10	86106-15	86106-20	86106-30
M8*1,25	86108-10	86108-15	86108-20	86108-30

Vida Kilitleme Eki

Köşeli Yay Kısmı

Köşeli Kısmın  
Dışı Standart  
Dış Hatvesindedir





UNC	İSO 2 - (6H) DIN 8140 STANDARTINDA		
Çap Ölçüsü	1D SİPARİŞ KODU	1.5D SİPARİŞ KODU	2D SİPARİŞ KODU
UNC 2-56	88200-10	88200-15	88200-20
UNC 4-40	88201-10	88201-15	88201-20
UNC 5-40	88202-10	88202-15	88202-20
UNC 6-32	88203-10	88203-15	88203-20
UNC 8-32	88204-10	88204-15	88204-20
UNC 10-24	88205-10	88205-15	88205-20
UNC 12-24	88206-10	88206-15	88206-20
UNC 1/4-20	88207-10	88207-15	88207-20
UNC 5/16-18	88208-10	88208-15	88208-20
UNC 3/8-16	88209-10	88209-15	88209-20
UNC 7/16-14	88210-10	88210-15	88210-20
UNC 1/2-13	88211-10	88211-15	88211-20

UNF	İSO 2 - (6H) DIN 8140 STANDARTINDA		
Çap Ölçüsü	1D	1.5D	2D
UNF 2-64	88287-10	88287-15	88287-20
UNF 4-48	88290-10	88290-15	88290-20
UNF 6-40	88291-10	88291-15	88291-20
UNF 8-36	88292-10	88292-15	88292-20
UNF 10-32	88293-10	88293-15	88293-20
UNF 1/4-28	88225-10	88225-15	88225-20
UNF 5/16-24	88226-10	88226-15	88226-20
UNF 3/8-24	88227-10	88227-15	88227-20
UNF 7/16-20	88228-10	88228-15	88228-20
UNF 1/2-20	88229-10	88229-15	88229-20

G(BSP)	İSO 2 - (6H) DIN 8140 STANDARTINDA		
Çap Ölçüsü	1D	1.5D	2D
G (BSP) 1/8-28	88380-10	88380-15	88380-20
G (BSP) 1/4-19	88381-10	88381-15	88381-20
G (BSP) 3/8-19	88382-10	88382-15	88382-20
G (BSP) 1/2-14	88383-10	88383-15	88383-20
G (BSP) 5/8-14	88384-10	88384-15	88384-20

### Diş Tamir Setleri



5 - 12					UNC 1/4 - 1/2"				
5 x 0.8	5.2 mm	No. 8	No. 8	25	UNC 1/4 x 20	6.7 mm	No. 9	No. 9	25
6 x 1.0	6.3 mm	No. 9	No. 9	25	UNC 5/16 x 18	8.3 mm	No. 10	No. 11	25
8 x 1.25	8.3 mm	No. 11	No. 11	25	UNC 3/8 x 16	9.9 mm	No. 12	No. 12	25
10 x 1.5	10.4 mm	No. 13	No. 13	25	UNC 7/16 x 14	11.6 mm	No. 14	No. 14	10
12 x 1.75	12.4 mm	No. 15	No. 15	10	UNC 1/2 x 13	13.0 mm	No. 15	No. 15	10

6 - 14 x 1.25 / NP					UNF 1/4 - 1/2"				
6 x 1.0	6.3 mm	No. 9	No. 9	25	UNF 1/4 x 28	6.7 mm	No. 9	No. 9	25
8 x 1.25	8.3 mm	No. 11	No. 11	25	UNF 5/16 x 24	8.3 mm	No. 11	No. 11	25
10 x 1.5	10.4 mm	No. 13	No. 13	25	UNF 3/8 x 24	9.8 mm	No. 13	No. 13	25
12 x 1.75	12.4 mm	No. 15	No. 15	10	UNF 7/16 x 20	11.5 mm	No. 14	No. 14	10
14 x 1.25		No. 17		10	UNF 1/2 x 20	13.0 mm	No. 15	No. 15	10

6 - 14 x 1.25 / PT (*Spark Plug / Buji Kılavuzu)					BSW 1/4 - 1/2"				
6 x 1.0	6.3 mm	No. 9	No. 9	25	BSW 1/4 x 20	6.7 mm	No. 9	No. 9	25
8 x 1.25	8.3 mm	No. 11	No. 11	25	BSW 5/16 x 18	8.3 mm	No. 10	No. 11	25
10 x 1.5	10.4 mm	No. 13	No. 13	25	BSW 3/8 x 16	9.9 mm	No. 12	No. 12	25
12 x 1.75	12.4 mm	No. 15	No. 15	10	BSW 7/16 x 14	11.5 mm	No. 14	No. 14	10
14 x 1.25*		No. 17		10	BSW 1/2 x 12	13.0 mm	No. 15	No. 15	10

6 - 10					BSF 1/4 - 3/8				
6 x 1.0	6.3 mm	No. 9	No. 9	25	BSF 1/4 x 26	6.6 mm	No. 9	No. 9	25
8 x 1.25	8.3 mm	No. 11	No. 11	25	BSF 5/16 x 22	8.3 mm	No. 11	No. 11	25
10 x 1.5	10.4 mm	No. 13	No. 13	25	BSF 3/8 x 20	9.9 mm	No. 12	No. 12	25



# Metrik Helicoil Yay Kılavuzları ve Tamir Setleri



## METRİK KLAVUZLAR VE TAMİR SETLERİ

Çap Ölçüsü	DÜZ TİP	DÜZ MAK. TİP	HELİS MAK. TİP	TAMİR SETİ
	FORM D	FORM B	FORM C	KLVZ+YAY+APRT
M2*0,40	83001	83501	83701	84001
M2,5*0,45	83003	83503	83703	84003
M3*0,50	83005	83505	83705	84005
M4*0,70	83007	83507	83707	84007
M5*0,80	83008	83508	83708	84009
M6*1,00	83009	83509	83709	84010
M8*1,25	83011	83511	83711	84012
M10*1,50	83015	83515	83715	84016
M12*1,75	83020	83520	83720	84021
M14*2,00	83027	83527	83727	84028
M16*2,00	83033	83533	83733	84032
M18*2,50	83036	83536	83736	84034
M20*2,50	83038	83538	83738	84037

M20 Üzeri ve diğer ince dişli ürünler için web sitemizi inceleyiniz.

## G ( BSP ) KLAVUZLAR VE TAMİR SETLERİ

Çap Ölçüsü	DÜZ TİP	TAMİR SETİ
	FORM D	KLVZ+YAY+APRT
G (BSP) 1/8-28	83311	84190
G (BSP) 1/4-19	83312	84191
G (BSP) 3/8-19	83313	84192
G (BSP) 1/2-14	83314	84193
G (BSP) 5/8-14	83315	84194



## UNC KLAVUZLAR VE TAMİR SETLERİ

Çap Ölçüsü	DÜZ TİP	HELİS MAK. TİP	TAMİR SETİ
	FORM D	FORM C	KLVZ+YAY+APRT
UNC 2-56	83100		84100
UNC 4-40	83101	83921	84101
UNC 5-40	83102		84106
UNC 6-32	83103	83922	84102
UNC 8-32	83104	83923	84103
UNC 10-24	83105	83924	84104
UNC 12-24	83106		84105
UNC 1/4-20	83107	83925	84107
UNC 5/16-18	83108	83926	84108
UNC 3/8-16	83109	83927	84109
UNC 7/16-14	83110	83928	84110
UNC 1/2-13	83111	83929	84111

## UNF KLAVUZLAR VE TAMİR SETLERİ

Çap Ölçüsü	DÜZ TİP	HELİS MAK. TİP	TAMİR SETİ
	FORM D	FORM C	KLVZ+YAY+APRT
UNF 2-64	83149		87201
UNF 4-48	83151	83970	84202
UNF 6-40	83152	83971	84121
UNF 8-36	83153	83972	84122
UNF10-32	83154	83973	84123
UNF 1/4-28	83155	83974	84125
UNF 5/16-24	83156	83975	84126
UNF 3/8-24	83157	83976	84127
UNF 7/16-20	83158	83977	84128
UNF 1/2-20	83159	83978	84129

### METRİK YAY TAKMA APARATLARI

Çap Ölçüsü	DÜZ TİP MANUEL	ALT KÖŞE BİSTTİP	KOVANLI ÇELİK ADPT.	YAY KIRMA APARATI
M2*0,40	88002		87202	87002
M2,5*045	88003	88090	87203	87003
M3*0,50	88004	88091	87204	87004
M4*0,70	88006	88092	87206	87006
M5*0,80	88008	88093	87208	87008
M6*1,00	88009	88094	87209	87009
M8*1,25	88011	88095	87211	87011
M10*1,50	88013	88096	87213	87013
M12*1,75	88015	88097	87215	87015
M14*2,00	88016		87216	87016
M16*2,00	88018		87218	87018
M18*2,50	88020		87220	87020
M20*2,50	88021		87221	87021

### G (BSP) YAY TAKMA APARATI

Çap Ölçüsü	DÜZ TİP MANUEL
G (BSP) 1/8-28	88080
G (BSP) 1/4-19	88081
G (BSP) 3/8-19	88082
G (BSP) 1/2-14	88083
G (BSP) 5/8-14	88084

### UNC - UNF YAY TAKMA APARATLARI

Çap Ölçüsü	DÜZ TİP MANUEL	
UNC 2-56	UNF 2-64	88002
UNC 4-40	UNF 4-48	88003
UNC 5-40		88004
UNC 6-32	UNF 6-40	88005
UNC 8-32	UNF 8-36	88006
UNC 10-24	UNF10-32	88007
UNC 12-24		88008
UNC 1/4-20	UNF 1/4-28	88009
UNC 5/16-18	UNF 5/16-24	88010
UNC 3/8-16	UNF 3/8-24	88012
UNC 7/16-14	UNF 7/16-20	88014
UNC 1/2-13	UNF 1/2-20	88015

### YAY SÖKME APARATLARI

Çap Ölçüsü	DÜZ TİP MANUEL
M2-8	87051
M3-10	87052
M11-24	87053
M20-39	87054



Kovanlı Çelik Yay Aparatı



Altı Köşe Bisttip Yay Aparatı



Düz Tip Manuel Yay Aparatı



Yay Sökme Aparatı



Yay Kırma Aparatı

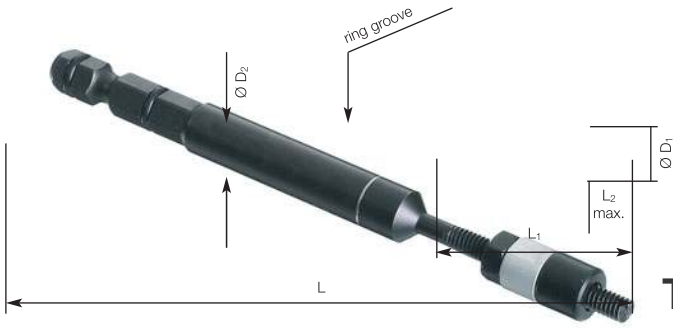


Yaylı Yay Kırma Aparatı



# Helicoil Takma Aparatları

**TurkCoil®**  
HELICOIL \* INSERT SYSTEMS

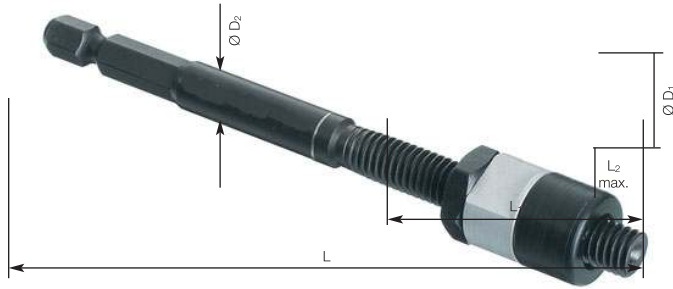


Tip 1



## Hegzokanal Tip Helicoil Mandrelleri

Metrik Yay Çapı	Helicoil Mandrel Sipariş No	L <sub>1</sub>	L <sub>2</sub> max.	L	D <sub>1</sub>	D <sub>2</sub> Ø <sub>h9</sub>	Tip 1
M 2	T82020	25	9	100	8	8	1
M 2.5	T82025	25	9	100	8	8	1
M 3	T82030	30	14	100	8	8	1
M 3.5	T82035	30	14	100	8	8	1
M 4	T82040	35	16	100	8	8	1
M 5	T82050	40	20	105	10	8	1
M 6	T82060	40	20	105	11	8	1



Tip 2



Elektrikli Yay Aparatı

Metrik Yay Çapı Ø	Helicoil Mandrel Sipariş No	L <sub>1</sub>	L <sub>2</sub> max.	L	D <sub>1</sub>	D <sub>2</sub> Ø <sub>h9</sub>	Tip 2
M 7	T82070	55	30	105	13	8	2
M 8	T82080	55	30	105	15	8	2
M 9	T82090	65	40	110	15	8	2
M 10	T82100	60	40	110	16	8	2
M 12	T82120	70	45	115	20	8	2
M 12 x 1.5	T82121	65	45	115	20	8	2
M 14	T82140	70	50	120	21	8	2
M 14 x 1.5	T82141	70	50	120	21	8	2
M 16	T82160	80	55	135	24	8	2
M 16 x 1.5	T82161	80	55	135	24	8	2
M 18	T82180	90	65	135	30	8	2
M 20	T82200	100	70	145	31	8	2
M 22	T82220	110	80	155	33	8	2
M 24	T82240	120	90	165	35	8	2





## Tırnaksız Yay Seçme Tablosu

<b>2T</b>	<b>L</b>	<b>C</b>	<b>-06</b>	<b>C</b>	<b>-0345</b>	<b>SF</b>
Type: 2T = Tırnaksız	Style: N = Serbest Yay L = Kilitli Yay	Thread: M = Metrik	Size: Ölçü (Milimetrik)	Material: C = Paslanmaz Çelik N = Anti Gall	Insalled Length : Eg : 6.3 - 2.5 d	Packaging: SF = Ambalaj Tipi



## UNC - UNF Tırnaksız Helicoil Yaylar

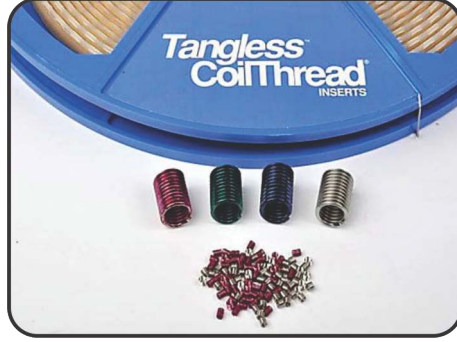
UNC - UNF tırnaksız insörtler, tırnak kırmanın riskli ve zor olduğu yerlerde kullanılır. Standart helicoillerden materyal olarak bir farkı yoktur. Ancak takıcı emniyeti sağladığı gibi kolay montajından dolayı ergonomiktir.

Anma Çapları		Dış Adımı (TPI)	Seri Numaraları		Ölçü Kodu	Ortalama Uzunluk İnsertin Uzunluğu			Dış Çap (mm)		Serbest Adım Sayısı			
Number	Inch		Serbest Tip	Kilitli Tip		1D	1.5 D	2D	Min.	Max.	1D	1.5 D	D	2D
#2	0.086"	56	2TNC	2TLC	02C	0.086	0.129	0.172	0.110	0.119	3	5-1/4	7-3/8	
#4	0.112"	40	2TNC	2TLC	04C	0.112	0.168	0.224	0.144	0.159	2-3/4	4-3/4	6-3/4	
#6	0.138"	32	2TNC	2TLC	06C	0.138	0.207	0.276	0.178	0.193	2-3/4	4-3/4	6-7/8	
#8	0.164"	32	2TNC	2TLC	2C	0.164	0.246	0.328	0.205	0.220	3-1/2	6	8-3/8	
#10	0.190"	24	2TNC	2TLC	3C	0.190	0.285	0.380	0.244	0.259	2-7/8	5	7-1/8	
1/4	0.250"	20	2TNC	2TLC	4C	0.250	0.375	0.500	0.310	0.330	3-3/8	5-3/4	8	
5/16	0.3125"	18	2TNC	2TLC	5C	0.312	0.469	0.625	0.380	0.400	4	6-5/8	9-1/4	
3/8	0.375"	16	2TNC	2TLC	6C	0.375	0.562	0.750	0.452	0.472	4-3/8	7-1/4	10	
#10	0.190"	32	2TNF	2TLF	3C	0.190	0.285	0.380	0.236	0.256	4-1/8	6-7/8	9-1/2	
1/4	0.250"	28	2TNF	2TLF	4C	0.250	0.375	0.500	0.306	0.326	5	8-1/4	11-3/8	
5/16	0.3125"	24	2TNF	2TLF	5C	0.312	0.469	0.625	0.380	0.400	5-1/2	8-7/8	12-1/4	
3/8	0.375"	24	2TNF	2TLF	6C	0.375	0.562	0.750	0.448	0.468	6-7/8	11	15	



# Metrik Tırnaksız Helicoil Yaylar

**TurkCoil®**  
HELICOIL \* INSERT SYSTEMS



## Tırnaksız Yay Seçme Tablosu

<b>2T</b>	<b>N M</b>	<b>2.5</b>	<b>X0.45</b>	<b>C</b>	<b>-6.3</b>	<b>SF</b>
Type: 2T = Tırnaksız	Thread: M = Metrik	Size: Ölçü (Milimetrik)	Pitch: Dış Hatvesi	Material: C = Paslanmaz Çelik N = Anti Gall	Insalled Length : Eg : 6.3 = 2.5 d	Packaging: SF = Ambalaj Tipi
	Style: N = Serbest Yay L = Kilitli Yay					



## Metrik Tırnaksız Helicoil Yaylar

Metrik tırnaksız insörtler, tırnak kırmanın riskli ve zor olduğu yerlerde kullanılır. Standart helicoillerden materyal olarak bir farkı yoktur. Ancak tacıcı emniyeti sağladığı gibi kolay montajından dolayı ergonomiktir.

Anma Çapları	Seri Numaraları		Ortalama Uzunluk İnsertin Uzunluğu			Dış Çap (mm)		Serbest Adım Sayısı		
	Serbest Tip	Kilitli Tip	1D	1.5 D	2D	Min.	Max.	1D	1.5 D	2D
M2x.4	2TNM	2TLM	2.0	3.0	4.0	-	-	-	-	-
M2.5x.45	2TNM	2TLM	2.5	3.8	5.0	3.20	3.70	3.375	5.625	8.000
M3x.5	2TNM	2TLM	3.0	4.5	6.0	3.80	4.35	3.750	6.375	8.875
M4x.7	2TNM	2TLM	4.0	6.0	8.0	5.05	5.60	3.625	6.125	8.625
M5x.8	2TNM	2TLM	5.0	7.5	10.0	6.20	6.80	4.125	6.875	9.625
M6x1	2TNM	2TLM	6.0	9.0	12.0	7.40	7.95	4.000	6.750	9.500
M8x1.25	2TNM	2TLM	8.0	12.0	16.0	9.80	10.35	4.500	7.375	10.250
M10x1.5	2TNM	2TLM	10.0	15.0	20.0	11.95	12.50	4.875	8.000	11.125
M12x1.75	2TNM	2TLM	12.0	18.0	24.0	14.30	15.00	5.000	8.250	11.500

### Açıklama:

Elektrikli kurulum aracı Tangless tip tırnaksız yayları yüksek hacimli kullanıcılar için tasarlanmış ve toplu paketlenmiş tırnaksız helicoiller için Prewinder Elektrik Aracı kullanılmasını önerilir. Bu araç SB-400C (CT5405) veya SB-650 C (CT5406) tiplerindedir, yay boyutuna bağlı olarak uç mandreni değiştirilir.

Elektrikli yay takıcıya yuvarlak shaftlı ya da bist tip takma aparatları kullanılabilir.

Montaj operatörünün daha hızlı ve kolay yay kurulumu yapması için öncelikle, elektrikli yay takıcıyı yay boyunun stoplama ayarını yapması gerekir. Daha sonra takıcının ters yöne dönmesini sağlar. Böylece genel olarak kurulum süresinin azalmasını sağlamış oluruz.

### Özellikler ve faydalar:

- Tırnaklı ve tırnaksız yayların her ikisinde kullanılabilir.
- Otomatik geri dönüş sayesinde zaman üç kat azalır.
- Düşük Maliyet
- Temiz oda operasyonu için ideal, temiz ve sessiz.
- Tangless yuvarlak shaft Milleri isteğe bağlı sap (2 KREH-UI) ile manüel kurulum için de kullanılabilir.



Tangless 2KRE Mandrel Assembly  
With Optional Handle  
(Handle Part #: 2KREH-UI)

with the optional handle (2KREH-UI).



SBT-50 Power  
Transformer(CT5407)

SB-400C Electric Driver  
(CT5405)



SB-650C Electric Driver  
(CT5406)



Tanged Round Mandrel Assembly



Tangless Round Mandrel Assembly



Havali



Elektrikli

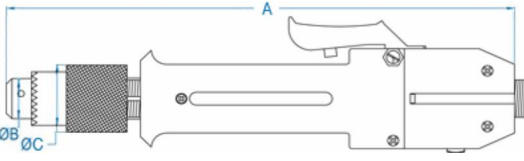


Manuel

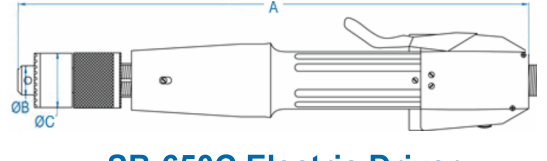
# Tırnaksız Yay Takıcılar ve Aksesuarları



## Yay Takıcılarda Teknik Özellikler



SB-400C Electric Driver



SB-650C Electric Driver

SB-400C	Torque (lbf-in)	rpm @ 30VDC	rpm @ 20VDC	Tap Capacity	A Length (Ref.)	B dia. (Ref.)	C dia. (Ref.)	Grip Diameter (Ref.)	Weight (Ref.)	Chuck Capacity	AMPS	Voltage
		0.17-3.90	1,000	670	4-40	9.1"	0.857	0.982	1.2"	15.6 oz	5/32"	1.6

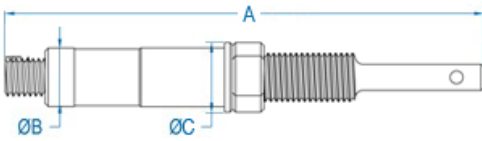
SB-650C	Torque (lbf-in)	rpm @ 30VDC	rpm @ 20VDC	Tap Capacity	A Length (Ref.)	B dia. (Ref.)	C dia. (Ref.)	Grip Diameter (Ref.)	Weight (Ref.)	Chuck Capacity	AMPS	Voltage
		1.04-12.13	910	600	10-32	10.8"	0.854	1.131	1.5"	28.1 oz	1/4"	2.5

## SBT-50 Transformer

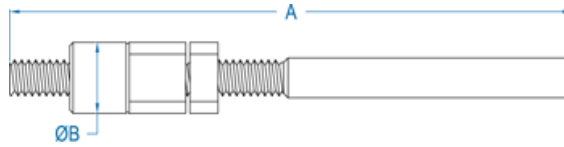
Model	Maximum # of Drivers	Control Box	Input	Output	Size Reference			Weight (Ref.)
					Length A	Height B	Width C	
U.S	1	Built In	110 VAC	20 VDC / 30 VDC	7.3"	3.5"	4.0"	6 lb
European	1	Built In	240 VAC	20 VDC / 30 VDC	7.3"	3.5"	4.0"	6 lb

## Mandrel

### Tangless CoilThread - 2KRE



### Tanged CoilThread - KRE



Pawl Kit Includes  
(Tırnaksız Takıcılar İçin İç Tırnak)

## Mandrel Spec

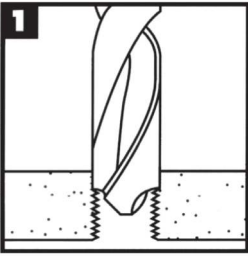
Thread Size	2KRE - Tangless			KRE - Tanged	
	A-Length	B Dia.	C Dia.	A-Length	B-Dia.
<b>Unified Coarse</b>					
2-56	2.84	0.24	0.37	3.00	0.25
4-40	2.95	0.24	0.37	3.02	0.28
6-32	2.94	0.38	0.37	3.00	0.31
8-32	2.99	0.32	0.37	3.00	0.31
10-24	3.00	0.38	0.37	3.01	0.38
12-24	----	----	----	TBA	TBA
1/4-20	3.00	0.37	0.44	3.06	0.45
<b>Unified Fine</b>					
0-80	1.82	0.24	0.27	---	---
10-32	3.11	0.38	0.44	3.00	0.39
<b>Metric Coarse</b>					
M2X.4	2.73	0.24	0.38	----	----
M2.5X.45	2.73	0.24	0.37	3.00	0.25
M3X.5	2.71	0.24	0.37	2.98	0.24
M3.5X6	2.73	0.24	0.37	2.98	0.24
M4X.7	3.00	0.24	0.37	3.00	0.32
M5X.8	3.11	0.24	0.37	2.99	0.38
M6X1	3.09	0.44	0.44	3.01	0.44
M8X1.25	3.88	0.51	0.51	3.04	0.56
M10X1.5	4.11	0.61	0.61	---	---
M12X1.75	4.51	0.69	0.69	---	---

Nominal Thread Size	Tangless Installation Pawl	Tangless Installation Pawl Kit
<b>Unified Coarse - UNC</b>		
2-56	2KIPC-02	2KIPC-02K
4-40	2KIPC-04	2KIPC-04K
6-32	2KIPC-06	2KIPC-06K
8-32	2KIPC-2	2KIPC-2K
10-24	2KIPC-3	2KIPC-3K
1/4-20	2KIPC-4	2KIPC-4K
5/16-18	2KIPC-5	2KIPC-5K
3/8-16	2KIPC-6	2KIPC-6K
<b>Unified Fine - UNF</b>		
10-32	2KIPF-3	2KIPF-3K
1/4-28	2KIPF-4	2KIPF-4K
5/16-24	2KIPF-5	2KIPF-5K
3/8-24	2KIPF-6	2KIPF-6K
<b>Metric Coarse</b>		
M2X.4	2KIPM-2	2KIPM-2K
M2.5X.45	2KIPM-2.5	2KIPM-2.5K
M3X.5	2KIPM-3	2KIPM-3K
M4X.7	2KIPM-4	2KIPM-4K
M5X.8	2KIPM-5	2KIPM-5K
M6X1	2KIPM-6	2KIPM-6K
M8X1.25	2KIPM-8	2KIPM-8K
M10X1.5	2KIPM-10	2KIPM-10K
M12X1.75	2KIPM-12	2KIPM-12K

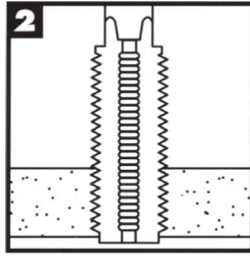




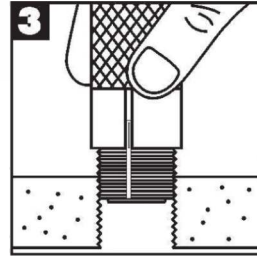
### Montaj Şekli



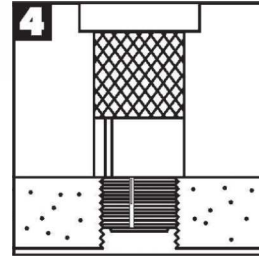
Uygun matkap çapında kılavuz için ön delik açılır.



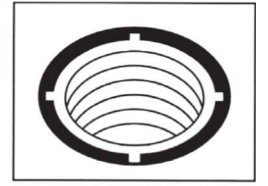
Insertin dış çapına uygun kılavuz ile diş açılır.



Insert aparat ile yuvaya vidalanır.



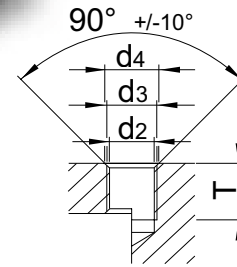
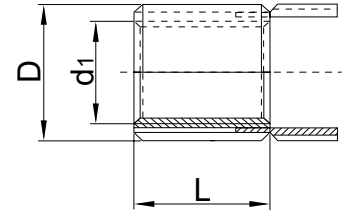
Takma aparatı yan çevrilerek tırnak yuvaya yerleştirilir.



Insertin takılmış şeklinin üst görünümü.

### T-FIX TIRNAKLI DİŞ TAMİR İNSÖRTLERİ

T-SERT İÇ ÇAP SET ÖLÇÜSÜ	T-SERT DİŞ ÇAP SET ÖLÇÜSÜ	2 TIRNAKLI İNSÖRT SİPARİŞ KODU	4 TIRNAKLI İNSÖRT FORM C	İNSERT TAKMA APARATI
M3*0,50	M5*0,80	EN203	EN403	En003
M4*0,70	M6*0,75	EN204	EN404	EN004
M5*0,80	M8*1,25	EN205	EN405	EN005
M6*1,00	M10*1,25	EN206	EN406	EN006
M8*1,25	M12*1,25	EN208	EN408	EN008
M10*1,50	M14*1,50	EN210	EN410	EN010
M12*1,75	M16*1,50	EN212	EN412	EN012



## 2 TIRNAKLI DİŞ TAMİR İNSERTİ

2 Tırnaklı Tip

Malzeme : Stainless steel 1.4305 / AISI 303

	Thread size d <sub>1</sub> 5H	Thread size D 4h	Order reference	L ± 0,25	d <sub>2</sub>	d <sub>3</sub> 6H	d <sub>4</sub>	T min.	A [mm <sup>2</sup> ]
Small Seri	M3	M5x0,80	TCCM 3x0,5	4,25	4,4	M5x0,80	5,1	6,0	33,1
	M4	M6x0,75	TCCM 4x0,7	5,25	5,5	M6x0,75	6,1	7,5	58,4
Standart Seri	M5	M8x1,25	TCM 5x0,8	8,0	6,9	M8x1,25	8,25	10,5	104,9
	M6	M10x1,25	TCM 6x1	10,0	8,8	M10x1,25	10,25	13,0	177,7
Ağır İş Serisi	M5	M10x1,25	TCHM 5x0,8	10,0	8,8	M10x1,25	10,25	13,0	177,7
	M6	M12x1,25	TCHM 6x1	12,0	10,8	M12x1,25	12,25	15,5	266,7

# T-FIX Tırnaklı Diş Tamir İnsörtleri

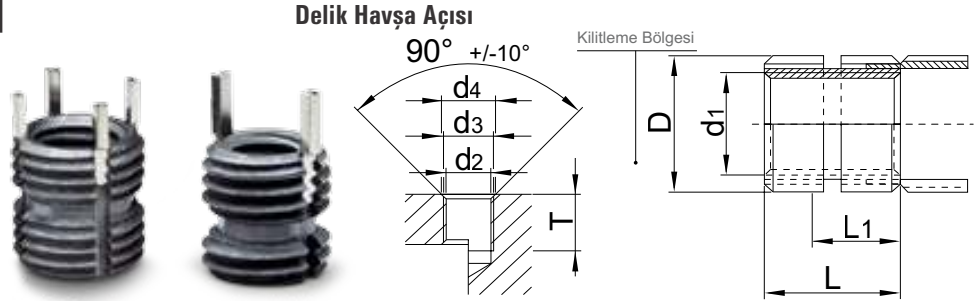
**TurkCoil**<sup>®</sup>

HELICOIL \* INSERT SYSTEMS

## 2 ve 4 TIRNAKLI KENDİNDEN KİLİTLİ DİŞ TAMİR İNSERTİ

2-4 Tırnaklı Tip

Malzeme : Stainless steel 1.4305 / AISI 303

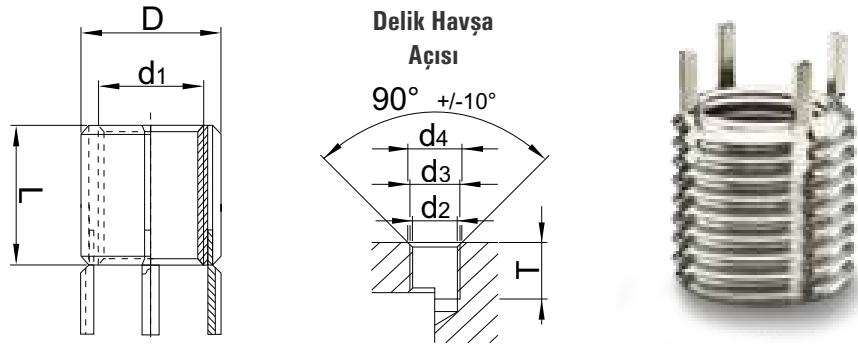


Thread size d <sub>1</sub> 5H	Thread size D 4h	Order reference	L ± 0,3	L <sub>1</sub> *	d <sub>2</sub>	d <sub>3</sub> 6H	d <sub>4</sub>	T min.	A [mm <sup>2</sup> ]	
Standart Seri	M5	M8 x1,25	TCML 5x0,8	8,0	7,6	6,9	M8x1,25	8,25	10,5	83,1
	M6	M10x1,25	TCML 6x1	10,0	8,2	8,8	M10x1,25	10,25	13,0	152,7
	M8	M12x1,25	TCML 8x1,25	12,0	9,5	10,80	M12x1,25	12,25	15,5	242,5
	M10	M14x1,50	TCML 10x1,5	14,0	10,0	12,80	M14x1,50	14,25	18,0	316,4
	M12	M16x1,50	TCML 12x1,75	16,0	11,2	14,75	M16x1,50	16,25	20,0	441,4
Ağır İş Serisi	M5	M10x1,25	TCHML 5x0,8	10,0	8,7	8,8	M10x1,25	10,25	13,0	152,7
	M6	M12x1,25	TCHML 6x1	12,0	9,5	10,8	M12x1,25	12,25	15,5	242,5
	M8	M14x1,50	TCHML 8x1,25	14,0	10,0	12,80	M14x1,5	14,25	18,0	316,4
	M10	M16x1,50	TCHML 10x1,5	16,0	10,0	14,75	M16x1,5	16,25	20,0	441,4
	M12	M18x1,50	TCHML 12x1,75	18,0	10,7	16,75	M18x1,5	18,25	23,0	561,8
	M16	M22x1,50	TCHML 16x2	22,0	12,4	20,50	M22x1,5	22,25	27,0	855,2

## 4 TIRNAKLI DİŞ TAMİR İNSERTİ

4 Tırnaklı Tip

Malzeme : Stainless steel 1.4305 / AISI 303



Thread size d <sub>1</sub> 5H	Thread size D 4h	Order reference	L ± 0,3	d <sub>2</sub>	d <sub>3</sub> 6H	d <sub>4</sub>	T min.	A [mm <sup>2</sup> ]	
Standart Seri	M8	M12 x1,25	TCM 8x1,25	12,0	10,80	M12x1,25	12,25	15,5	266,7
	M10	M14x1,50	TCM 10x1,5	14,0	12,80	M14x1,50	14,25	18,0	341,6
	M12	M16x1,50	TCM 12x1,75	16,0	14,75	M16x1,50	16,25	20,0	470,2
Ağır İş Serisi	M8	M14x1,50	TCHM 8x1,25	14,0	12,80	M14x1,5	14,25	18,0	341,6
	M10	M16x1,50	TCHM 10x1,5	16,0	14,75	M16x1,5	16,25	20,0	470,2
	M12	M18x1,50	TCHM 12x1,75	18,0	16,75	M18x1,5	18,25	23,0	608,5
	M16	M22x1,50	TCHM 16x2	22,0	20,50	M22x1,5	22,25	27,0	896,8

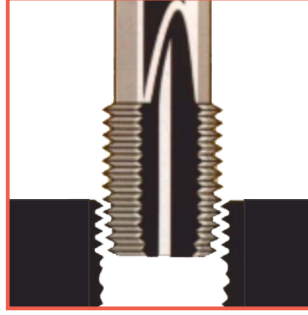
# TurkCoil®

HELICOIL® INSERT SYSTEMS

## T-FIX Diş Tamir İnsörtleri



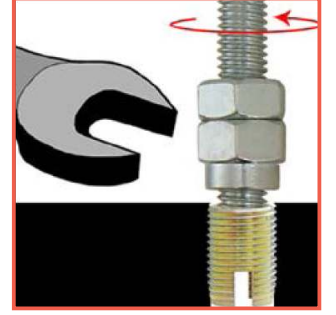
1. İşlem  
Delme



2. İşlem  
Klavuz Çekme



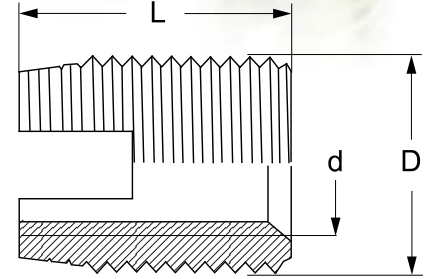
3. İşlem  
Vida yönünde  
insört yerleştirme



4. İşlem  
Vida yönü tersine  
aparat çıkartma

### METRİK T-FIX DİŞ TAMİR İNSÖRTLERİ

İÇ ÇAP ÖLÇÜSÜ	D DİŞ ÇAP ÖLÇÜSÜ	L TAM BOY	DELME ÇAPI	T-FIX SİPARİŞ KODU
M2*0,40	M 4,5*0,5	6 mm	4 mm	81020
M2,5*0,45	M 4,5*0,5	6 mm	4 mm	81025
M3*0,50	M 5,0*0,5	6 mm	4,5 mm	81030
M4*0,70	M 6,5*0,75	8 mm	5,75 mm	81040
M5*0,80	M 8,0*1,0	10 mm	7 mm	81050
M6*1,00	M 10*1,5	14 mm	8,5 mm	81060
M8*1,25	M 12*1,5	15 mm	10,5 mm	81080
M10*1,50	M 14*1,5	18 mm	12,5 mm	81100
M12*1,75	M 16*1,5	22 mm	14,5 mm	81120
M14*2,0	M 18*1,5	24 mm	16,5 mm	81140
M16*2,0	M 20*1,5	22 mm	18,5 mm	81160
M20*2,5	M 26*1,5	27 mm	24,5 mm	81200
M3*0,50 inox	M 5,0*0,5	6 mm	4,5 mm	81143
M4*0,70 inox	M 6,5*0,75	8 mm	5,75 mm	81144
M5*0,80 inox	M 8,0*1,0	10 mm	7 mm	81145
M6*1,00 inox	M 10*1,5	14 mm	8,5 mm	81146
M8*1,25 inox	M 12*1,5	15 mm	10,5 mm	81148
M10*1,50 inox	M 14*1,5	18 mm	12,5 mm	81150
M12*1,75 inox	M 16*1,5	22 mm	14,5 mm	81152



### T-FIX DİŞ TAMİR İNSÖRT SETİ

T-FIX SET ÖLÇÜSÜ	ÜRÜN AÇIKLAMASI	T-FIX SİPARİŞ KODU	TAKMA APARATI SİPARİŞ KODU
M2*0,40	METRİK İNSERT - SET	81001	88101
M2,5*0,45	METRİK İNSERT - SET	81002	88102
M3*0,50	METRİK İNSERT - SET	81003	88104
M4*0,70	METRİK İNSERT - SET	81004	88106
M5*0,80	METRİK İNSERT - SET	81005	88108
M6*1,00	METRİK İNSERT - SET	81006	88109
M8*1,25	METRİK İNSERT - SET	81008	88111
M10*1,50	METRİK İNSERT - SET	81010	88113





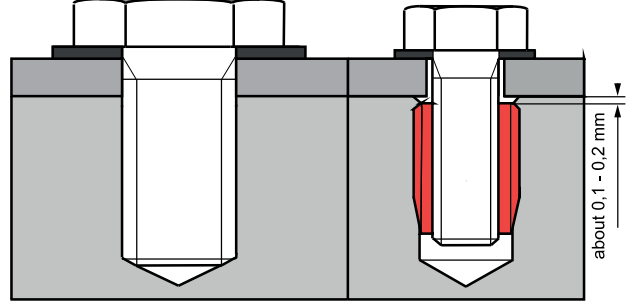
# T-FIX Diş Tamir İnsörtleri

**TurkCoil®**

HELICOIL \* INSERT SYSTEMS

## UNC- UNF T-FIX DIŞ TAMİR İNSÖRTLERİ

	d İÇ ÇAP ÖLÇÜSÜ	D DIŞ ÇAP ÖLÇÜSÜ	L TAM BOY	DELME ÇAPI	T-FIX SİPARİŞ KODU
UNC	4X40	M 5X0,5	6 mm	4,5 mm	82020
	6X32	M 6X0,75	8 mm	5,25 mm	82025
	8X32	M 6,5X0,75	8 mm	5,75 mm	82030
	10X24	M 8X1,0	10 mm	7,0 mm	82040
	1/4X20	M 10X1,5	14 mm	8,5 mm	82050
	5/16X18	M 12X1,5	15 mm	10,5 mm	82060
	3/8X16	M 14X1,5	18 mm	12,5 mm	82080
	7/16X14	M 16X1,5	22 mm	14,5 mm	82100
	1/2X13	M 18X1,5	22 mm	16,5 mm	82120
	5/8X11	M 20X1,5	22 mm	18,5 mm	82140
UNF	4X48	M 5X0,5	6 mm	4,5 mm	82021
	6X40	M 6X0,75	8 mm	5,25 mm	82026
	8X36	M 6,5X0,75	8 mm	5,75 mm	82031
	10X32	M 8X1,0	10 mm	7,0 mm	82041
	1/4X28	M 10X1,5	14 mm	8,5 mm	82051
	5/16X24	M 12X1,5	15 mm	10,5 mm	82061
	3/8X24	M 14X1,5	18 mm	12,5 mm	82081
	7/16X20	M 16X1,5	22 mm	14,5 mm	82101
	1/2X20	M 18X1,5	22 mm	16,5 mm	82121
	5/8X18	M 20X1,5	22 mm	18,5 mm	82141





Minimum Boşluk Alanı

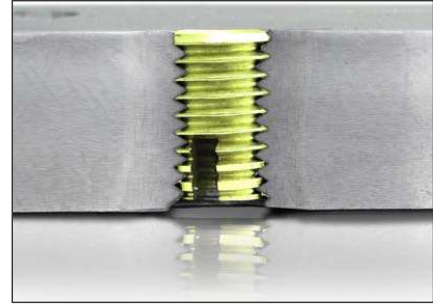


Toplam Maliyeti  
En Aza İndirmek

## TFIX TAKMA APARATLARI



TFIX İç Çap	Aparat Tam Boy		
M 3 x 0,5	46,00 mm	5,50 mm	1/4"
M 4 x 0,7	48,00 mm	7,00 mm	1/4"
M 5 x 0,8	57,00 mm	8,00 mm	1/4"
M 6 x 1,0	62,00 mm	10,00 mm	1/4"
M 7 x 1,0	72,00 mm	11,00 mm	1/4"
M 8 x 1,25	72,00 mm	13,00 mm	1/4"
M 10 x 1,0	77,00 mm	17,00 mm	1/4"
M 10 x 1,5	82,00 mm	17,00 mm	1/4"
M 12 x 1,25	79,00 mm	19,00 mm	1/4"
M 12 x 1,5	79,00 mm	19,00 mm	1/4"
M 12 x 1,75	92,00 mm	19,00 mm	1/4"
M 14 x 1,5	114,00 mm	19,00 mm	12 mm
M 14 x 2,0	114,00 mm	19,00 mm	12 mm
UNC 1/4 x 20	62,00 mm	7/16 "	1/4"
UNC 5/16 x 18	67,00 mm	1/2 "	1/4"
UNC 3/8 x 16	77,00 mm	9/16 "	1/4"
UNC 7/16 x 14	87,00 mm	11/16 "	1/4"
UNC 1/2 x 13	117,00 mm	3/4 "	10 mm
UNF 1/4 x 28	62,00 mm	7/16 "	1/4"
UNF 3/8 x 24	77,00 mm	9/16 "	1/4"
UNF 7/16 x 20	87,00 mm	11/16 "	1/4"
UNF 1/2 x 20	117,00 mm	3/4 "	10 mm



En İyi Diş Tamir Aracı

## Uygulama Alanları

Aşağıdaki Malzemeler İçin Uygundur;

- Alüminyum ve alü. alaşımlar
- Pirinç, bronz, dökme demir
- Magnezyum alaşımlı malzemeler
- Plastik malzemeler (kauçuk içereyen)

## Yaylar İçin Matkap Çapları

D	P	Ø
M/MF		mm
M	2 x 0.4	2.10
M	2.5 x 0.45	2.60
M	3 x 0.5	3.20
M	3.5 x 0.6	3.70
M	4 x 0.7	4.20
M	5 x 0.8	5.20
M	6 x 1.0	6.30
M	7 x 1.0	7.30
M	8 x 1.25	8.30
M	8 x 1.0	8.30
M	9 x 1.25	9.30
M	10 x 1.5	10.40
M	10 x 1.25	10.30
M	10 x 1.0	10.30
M	11 x 1.5	11.40
M	12 x 1.75	12.40
M	12 x 1.5	12.40
M	12 x 1.25	12.30
M	12 x 1.0	12.30
M	14 x 2.0	14.50
M	14 x 1.5	14.40
M	14 x 1.25	14.40
M	14 x 1.0	14.30
M	16 x 2.0	16.50
M	16 x 1.5	16.40
M	18 x 2.5	18.60
M	18 x 2.0	18.50
M	18 x 1.5	18.50
M	20 x 2.5	20.60
M	20 x 2.0	20.50
M	20 x 1.5	20.50
M	22 x 2.5	22.60
M	22 x 2.0	22.50
M	22 x 1.5	22.50
M	24 x 3.0	24.75
M	24 x 2.0	24.50
M	24 x 1.5	24.50
M	26 x 1.5	26.50
M	27 x 1.5	27.50
M	27 x 2.0	27.50
M	27 x 3.0	27.75
M	28 x 1.5	28.50
M	30 x 1.5	30.50
M	30 x 2.0	30.50
M	30 x 3.5	31.00
M	33 x 2.0	33.50
M	33 x 3.5	34.00
M	36 x 1.5	36.50
M	36 x 2.0	36.50
M	36 x 3.0	37.00
M	36 x 4.0	37.00

D	P	Ø
UNC		mm
No.	2 x 56	2.4
No.	4 x 40	3.0
No.	5 x 40	3.4
No.	6 x 32	3.7
No.	8 x 32	4.4
No.	10 x 24	5.1
No.	12 x 24	5.7
	1/4 x 20	6.7
	5/16 x 18	8.3
	3/8 x 16	9.9
	7/16 x 14	11.60
	1/2 x 13	13.00
	9/16 x 12	14.80
	5/8 x 11	16.50
	3/4 x 10	19.75
	7/8 x 9	23.00
	1" x 8	26.25
	1.1/8 x 7	29.50
	1.1/4 x 7	33.00
	1.3/8 x 6	36.00
	1.1/2 x 6	39.50

D	P	Ø
UNF		mm
No.	4 x 48	3.0
No.	6 x 40	3.7
No.	8 x 36	4.4
No.	10 x 32	5.1
	1/4 x 28	6.6
	5/16 x 24	8.2
	3/8 x 24	9.8
	7/16 x 20	11.50
	1/2 x 20	13.00
	9/16 x 18	14.80
	5/8 x 18	16.25
	3/4 x 16	19.50
	7/8 x 14	22.75
	1" x 12	26.00
	1.1/8 x 12	29.00
	1.1/4 x 12	32.50
	1.3/8 x 12	35.50
	1.1/2 x 12	38.50

D	P	Ø
BSW		mm
	1/8 x 40	3.4
	3/16 x 24	5.1
	1/4 x 20	6.7
	5/16 x 18	8.3
	3/8 x 16	9.9
	7/16 x 14	11.6
	1/2 x 12	13.0
	9/16 x 12	14.8
	5/8 x 11	16.7
	3/4 x 10	20.0
	7/8 x 9	23.0
	1" x 8	26.5

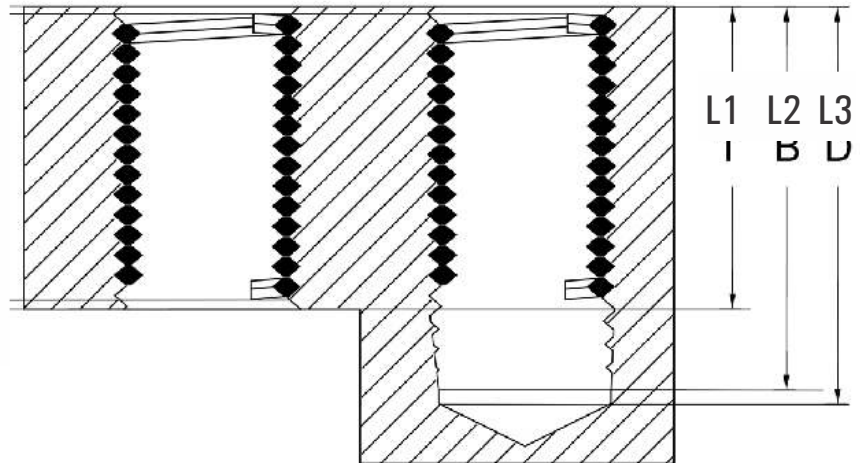
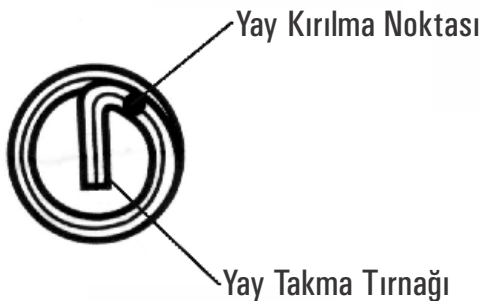
D	P	Ø
BSF		mm
	3/16 x 32	5.0
	1/4 x 26	6.6
	5/16 x 22	8.3
	3/8 x 20	9.9
	7/16 x 18	11.6
	1/2 x 16	13.0
	9/16 x 16	14.8
	5/8 x 14	16.4
	3/4 x 12	19.5
	7/8 x 11	22.7
	1" x 10	26.5

D	P	Ø
G(BSP)		mm
	1/8 x 28	10.00
	1/4 x 19	13.60
	3/8 x 19	17.10
	1/2 x 14	21.50
	5/8 x 14	23.40
	3/4 x 14	27.00
	7/8 x 14	30.60
	1" x 11	33.70



## Yaylar İçin Delme ve Diş Çekme Boy Ölçüleri

DIN 8140 Metrik Anma Çapı <b>M</b>	1,0 D			1,5 D			2,0 D			2,5 D			3,0 D			Kurulmadan Önceki Diş Çap Ø	
	Yay Boyu L1	Delme Boyu L2	Diş Çekme Boyu L3	Yay Boyu L1	Delme Boyu L2	Diş Çekme Boyu L3	Yay Boyu L1	Delme Boyu L2	Diş Çekme Boyu L3	Yay Boyu L1	Delme Boyu L2	Diş Çekme Boyu L3	Yay Boyu L1	Delme Boyu L2	Diş Çekme Boyu L3	min.	max.
M 2 x 0.4	2.00	3.80	3.40	3.00	4.80	4.40	4.00	5.80	5.40	5.00	6.80	6.40	6.00	7.80	7.40	2.60	2.80
M 2.2 x 0.45	2.20	4.23	3.78	3.30	5.33	4.88	4.40	6.43	5.98	5.50	7.53	7.08	6.60	8.63	8.18	2.80	3.00
M 2.5 x 0.45	2.50	4.52	4.07	3.75	5.78	5.33	5.00	7.03	6.58	6.25	8.28	7.83	7.50	9.53	9.08	3.20	3.70
M 3 x 0.5	3.00	5.25	4.75	4.50	6.75	6.25	6.00	8.25	7.75	7.50	9.75	9.25	9.00	11.25	10.75	3.80	4.35
M 3.5 x 0.6	3.50	6.20	5.60	5.25	7.95	7.35	7.00	9.70	9.10	8.75	11.45	10.85	10.50	13.20	12.60	4.55	4.75
M 4 x 0.7	4.00	7.15	6.45	6.00	9.15	8.45	8.00	11.15	10.45	10.00	13.15	12.45	12.00	15.15	14.45	5.05	5.60
M 4.5 x 0.75	4.50	7.88	7.13	6.75	10.13	9.38	9.00	12.38	11.63	11.25	14.63	13.88	13.50	16.88	16.13	5.77	6.02
M 5 x 0.8	5.00	8.60	7.80	7.50	11.10	10.30	10.00	13.60	12.80	12.50	16.10	15.30	15.00	18.60	17.80	6.25	6.80
M 6 x 1.0	6.00	10.50	9.50	9.00	13.50	12.50	12.00	16.50	15.50	15.00	19.50	18.50	18.00	22.50	21.50	7.40	7.95
M 7 x 1.0	7.00	11.50	10.50	10.50	15.00	14.00	14.00	18.50	17.50	17.50	22.00	21.00	21.00	25.50	24.50	8.65	9.20
M 8 x 1.0	8.00	12.50	11.50	12.00	16.50	15.50	16.00	20.50	19.50	20.00	24.50	23.50	24.00	28.50	27.50	9.70	10.25
M 8 x 1.25	8.00	13.63	12.38	12.00	17.63	16.38	16.00	21.63	20.38	20.00	25.63	24.38	24.00	29.63	28.38	9.80	10.35
M 9 x 1.0	9.00	13.50	12.50	13.50	18.00	17.00	18.00	22.50	21.50	22.50	27.00	26.00	27.00	31.50	30.50	10.95	11.20
M 9 x 1.25	9.00	14.63	13.38	13.50	19.13	17.88	18.00	23.63	22.38	22.50	28.13	26.88	27.00	32.63	31.38	10.85	11.10
M 10 x 1.0	10.00	14.50	13.50	15.00	19.50	18.50	20.00	24.50	23.50	25.00	29.50	28.50	30.00	34.50	33.50	12.10	12.50
M 10 x 1.25	10.00	15.63	14.38	15.00	20.63	19.38	20.00	25.63	24.38	25.00	30.63	29.38	30.00	35.63	34.38	12.10	12.65
M 10 x 1.5	10.00	16.75	15.25	15.00	21.75	20.25	20.00	26.75	25.25	25.00	31.75	30.25	30.00	36.75	35.25	11.95	12.50
M 11 x 1.25	11.00	16.62	15.37	16.50	22.12	20.87	22.00	27.62	26.37	27.50	33.12	31.87	33.00	38.62	37.37	12.75	13.10
M 11 x 1.5	11.00	17.75	16.25	16.50	23.25	21.75	22.00	28.75	27.25	27.50	34.25	32.75	33.00	39.75	38.25	13.10	13.50
M 12 x 1.25	12.00	17.63	16.38	18.00	23.63	22.38	24.00	29.63	27.38	30.00	35.63	34.38	36.00	41.63	40.38	14.30	15.00
M 12 x 1.5	12.00	18.75	17.25	18.00	24.00	23.25	24.00	30.75	29.25	30.00	36.75	35.25	36.00	42.75	41.25	14.25	14.95
M 12 x 1.75	12.00	19.88	18.13	18.00	25.88	24.13	24.00	31.88	30.13	30.00	37.88	36.13	36.00	43.88	42.13	14.30	15.00
M 14 x 1.25	14.00	19.62	18.37	21.00	26.62	25.37	28.00	33.62	32.37	35.00	40.62	39.37	42.00	47.62	46.37	15.74	16.00
M 14 x 1.5	14.00	20.75	19.25	21.00	27.75	26.25	28.00	34.75	33.25	35.00	41.75	40.25	42.00	48.75	47.25	15.96	16.64
M 14 x 2.0	14.00	23.00	21.00	21.00	30.00	28.00	28.00	37.00	35.00	35.00	44.00	42.00	42.00	51.00	49.00	16.65	17.35
M 16 x 1.5	16.00	22.75	21.25	24.00	30.75	29.25	32.00	38.75	37.25	40.00	46.75	45.25	48.00	54.75	53.25	18.10	18.40
M 16 x 2.0	16.00	25.00	23.00	24.00	33.00	31.00	32.00	41.00	39.00	40.00	49.00	47.00	48.00	57.00	55.00	18.90	19.60
M 18 x 1.5	18.00	24.75	23.25	27.00	33.75	32.25	36.00	42.75	41.25	45.00	51.75	50.25	54.00	60.75	59.25	20.15	20.80
M 18 x 2.0	18.00	27.00	25.00	27.00	36.00	34.00	36.00	45.00	43.00	45.00	54.00	52.00	54.00	63.00	61.00	20.80	21.45
M 18 x 2.5	18.00	29.25	26.75	27.00	38.25	35.75	36.00	47.25	44.75	45.00	56.25	53.75	54.00	65.25	62.75	21.30	22.00





### Yaylar İçin Delme ve Diş Çekme Boy Ölçüleri

M	1,0 D			1,5 D			2,0 D			2,5 D			3,0 D			Kurulmadan Önceki Diş Çap Ø	
	Yay Boy L1	Delme Boy L2	Diş Çekme Boy L3	Yay Boy L1	Delme Boy L2	Diş Çekme Boy L3	Yay Boy L1	Delme Boy L2	Diş Çekme Boy L3	Yay Boy L1	Delme Boy L2	Diş Çekme Boy L3	Yay Boy L1	Delme Boy L2	Diş Çekme Boy L3	min.	max.
	M 20 x 1.5	20.00	26.75	25.25	30.00	36.75	35.25	40.00	46.75	45.25	50.00	56.75	55.25	60.00	66.75	65.25	22.20
M 20 x 2.0	20.00	29.00	27.00	30.00	39.00	37.00	40.00	49.00	47.00	50.00	59.00	57.00	60.00	69.00	67.00	22.80	23.45
M 20 x 2.5	20.00	31.25	28.75	30.00	41.25	38.75	40.00	51.25	48.75	50.00	61.25	58.75	60.00	71.25	68.75	23.55	24.40
M 22 x 1.5	22.00	28.75	27.25	33.00	39.75	38.25	44.00	50.75	49.25	55.00	61.75	60.25	66.00	72.75	71.25	24.20	26.80
M 22 x 2.0	22.00	31.00	29.00	33.00	42.00	40.00	44.00	53.00	51.00	55.00	64.00	62.00	66.00	75.00	73.00	24.85	26.80
M 22 x 2.5	22.00	33.25	30.75	33.00	44.25	41.75	44.00	55.25	52.75	55.00	66.25	63.75	66.00	77.25	74.75	25.90	26.90
M 24 x 2.0	24.00	33.00	31.00	36.00	45.00	43.00	48.00	57.00	55.00	60.00	69.00	67.00	72.00	81.00	79.00	28.60	29.10
M 24 x 3.0	24.00	37.50	34.50	36.00	49.50	46.50	48.00	61.50	58.50	60.00	73.50	70.50	72.00	85.50	82.50	28.60	29.10
M 27 x 2.0	27.00	36.00	34.00	40.50	49.50	47.50	54.00	63.00	61.00	67.50	76.50	74.50	81.00	90.00	88.00	32.70	32.20
M 27 x 3.0	27.00	40.50	37.50	40.50	54.00	51.00	54.00	67.50	64.50	67.50	81.00	78.00	81.00	94.50	91.50	32.20	32.70
M 30 x 3.0	30.00	43.50	40.50	45.00	58.50	55.50	60.00	73.50	70.50	75.00	88.50	85.50	90.00	103.50	100.50	35.30	35.80
M 30 x 3.5	30.00	45.75	42.25	45.00	60.75	57.25	60.00	75.75	72.25	75.00	90.75	87.25	90.00	105.75	102.25	35.20	35.70
M 33 x 3.5	33.00	48.75	45.25	49.50	65.25	61.75	66.00	81.75	78.25	82.50	98.25	94.75	99.00	114.75	111.25	38.30	38.80
M 36 x 3.0	36.00	49.50	46.50	54.00	67.50	64.50	72.00	85.50	82.50	90.00	103.50	100.50	108.00	121.50	118.50	40.50	41.00
M 36 x 4.0	36.00	54.00	50.00	54.00	72.00	68.00	72.00	90.00	86.00	90.00	108.00	104.00	108.00	126.00	122.00	41.70	42.60
M 39 x 4.0	39.00	57.00	53.00	58.50	76.50	72.50	78.00	96.00	92.00	97.50	115.50	111.50	117.00	135.00	131.00	45.10	45.60
M 42 x 3.0	42.00	55.50	52.50	63.00	76.50	73.50	84.00	97.50	94.50	105.00	118.50	115.50	126.00	139.50	136.50		
M 42 x 4.5	42.00	62.25	57.75	63.00	83.25	78.75	84.00	104.25	99.75	105.00	125.25	120.75	126.00	146.25	141.75		
G (BSP)	1,0 D			1,5 D			2,0 D			2,5 D			3,0 D			Kurulmadan Önceki Diş Çap Ø	
	Yay Boy L1	Delme Boy L2	Diş Çekme Boy L3	Yay Boy L1	Delme Boy L2	Diş Çekme Boy L3	Yay Boy L1	Delme Boy L2	Diş Çekme Boy L3	Yay Boy L1	Delme Boy L2	Diş Çekme Boy L3	Yay Boy L1	Delme Boy L2	Diş Çekme Boy L3	min.	max.
	1/8 x 28	0.125	0.287	0.251	0.187	0.349	0.313	0.250	0.412	0.376	0.312	0.474	0.438	0.375	0.537	0.501	0.454
1/4 x 19	0.250	0.488	0.435	0.375	0.613	0.560	0.500	0.738	0.685	0.625	0.863	0.810	0.750	0.988	0.935	0.619	0.639
3/8 x 19	0.375	0.613	0.560	0.562	0.800	0.747	0.750	0.988	0.935	0.937	1.175	1.122	1.125	1.363	1.310	0.768	0.788
1/2 x 14	0.500	0.820	0.749	0.750	1.070	0.999	1.000	1.320	1.249	1.250	1.570	1.499	1.500	1.821	1.749	0.972	0.992
5/8 x 14	0.625	0.945	0.874	0.937	1.257	1.186	1.250	1.570	1.499	1.562	1.882	1.811	1.875	2.195	2.124	1.055	1.075
3/4 x 14	0.750	1.070	0.999	1.125	1.445	1.374	1.500	1.820	1.749	1.875	2.195	2.124	2.250	2.570	2.499	1.205	1.225
7/8 x 14	0.875	1.195	1.124	1.312	1.632	1.561	1.750	2.070	1.999	2.187	2.507	2.436	2.625	2.945	2.874	1.365	1.385
1" x 11	1.000	1.410	1.319	1.500	1.910	1.819	2.000	2.410	2.319	2.500	2.910	2.819	3.000	3.410	3.319	1.517	1.537
1.1/4" x 11	1.250	1.660	1.569	1.875	2.285	2.194	2.500	2.910	2.819	3.125	3.535	3.440	3.750	4.160	4.069	1.885	1.905
1.1/2" x 11	1.506	1.910	1.819	2.250	2.660	2.569	3.000	3.410	3.319	3.750	4.160	4.069	4.500	4.910	4.819	2.136	2.156
BSW	1,0 D			1,5 D			2,0 D			2,5 D			3,0 D			Kurulmadan Önceki Diş Çap Ø	
	Yay Boy L1	Delme Boy L2	Diş Çekme Boy L3	Yay Boy L1	Delme Boy L2	Diş Çekme Boy L3	Yay Boy L1	Delme Boy L2	Diş Çekme Boy L3	Yay Boy L1	Delme Boy L2	Diş Çekme Boy L3	Yay Boy L1	Delme Boy L2	Diş Çekme Boy L3	min.	max.
	1/8 x 40	0.125	0.237	0.212	0.187	0.299	0.274	0.250	0.362	0.337	0.312	0.425	0.400	0.375	0.487	0.462	0.157
3/16 x 24	0.187	0.375	0.332	0.281	0.468	0.426	0.375	0.562	0.520	0.468	0.656	0.612	0.562	0.750	0.708	0.240	0.255
1/4 x 20	0.125	0.475	0.425	0.375	0.600	0.550	0.500	0.725	0.675	0.625	0.850	0.800	0.750	0.975	0.925	0.314	0.330
5/16 x 18	0.312	0.562	0.507	0.469	0.719	0.663	0.625	0.875	0.819	0.781	1.031	0.976	0.937	1.187	1.132	0.385	0.400
3/8 x 16	0.375	0.656	0.594	0.562	0.844	0.781	0.750	1.031	0.969	0.937	1.219	1.156	1.125	1.406	1.344	0.457	0.472
7/16 x 14	0.437	0.759	0.687	0.656	0.978	0.906	0.875	1.196	1.125	1.093	1.415	1.343	1.312	1.634	1.562	0.532	0.552
1/2 x 12	0.500	0.875	0.792	0.750	1.125	1.042	1.050	1.375	1.292	1.250	1.625	1.542	1.500	1.875	1.792	0.610	0.630
9/16 x 12	0.562	0.937	0.854	0.844	1.219	1.135	1.125	1.500	1.417	1.406	1.781	1.698	1.687	2.062	1.979	0.675	0.695
5/8 x 11	0.625	1.034	0.943	0.937	1.347	1.256	1.250	1.659	1.568	1.562	1.972	1.881	1.875	2.234	2.193	0.747	0.767
11/16 x 11	0.687	1.097	1.006	1.031	1.441	1.350	1.375	1.696	1.694	1.718	2.128	2.037	2.062	2.472	2.381	0.811	0.831
3/4 x 10	0.750	1.200	1.100	1.125	1.575	1.475	1.500	1.950	1.850	1.875	2.325	2.225	2.250	2.700	2.606	0.886	0.906
7/8 x 9	0.875	1.375	1.264	1.312	1.812	1.701	1.750	2.250	2.139	2.187	2.687	2.576	2.625	3.125	3.014	1.027	1.052
1" x 8	1.000	1.563	1.437	1.500	2.062	1.937	2.000	2.562	2.437	2.500	3.062	2.937	3.000	3.562	3.437	1.172	1.197
1.1/8" x 7	1.125	1.768	1.625	1.687	2.330	2.187	2.250	2.893	2.750	2.812	3.455	3.312	3.375	4.018	3.875	1.321	1.356
1.1/4" x 7	1.250	1.893	1.750	1.875	2.518	2.375	2.500	3.143	3.000	3.125	3.768	3.625	3.750	4.393	4.250	1.449	1.484
1.1/2" x 6	1.500	2.250	2.083	2.250	3.000	2.833	3.000	3.750	3.583	3.750	4.500	4.333	4.500	5.250	5.083	1.734	1.774

# Helicoil Yaylar Teknik Bilgiler



## Yaylar İçin Delme ve Dış Çekme Boy Ölçüleri

UNC	1,0 D			1,5 D			2,0 D			2,5 D			3,0 D			Kurulmadan Önceki Dış Çap Ø	
	Yay Boyu L1	Delme Boyu L2	Dış Çekme Boyu L3	Yay Boyu L1	Delme Boyu L2	Dış Çekme Boyu L3	Yay Boyu L1	Delme Boyu L2	Dış Çekme Boyu L3	Yay Boyu L1	Delme Boyu L2	Dış Çekme Boyu L3	Yay Boyu L1	Delme Boyu L2	Dış Çekme Boyu L3	min.	max.
2 x 56	0.086	0.166	0.148	0.129	0.209	0.191	0.172	0.252	0.234	0.215	0.295	0.277	0.258	0.338	0.320	0.110	0.119
3 x 48	0.099	0.193	0.172	0.148	0.242	0.221	0.198	0.292	0.271	0.248	0.342	0.321	0.297	0.391	0.370	0.128	0.139
4 x 40	0.112	0.224	0.199	0.168	0.280	0.255	0.224	0.336	0.311	0.280	0.392	0.367	0.336	0.448	0.423	0.144	0.159
5 x 40	0.125	0.237	0.212	0.187	0.300	0.275	0.250	0.362	0.337	0.312	0.425	0.400	0.375	0.487	0.462	0.158	0.173
6 x 32	0.138	0.279	0.247	0.207	0.348	0.316	0.276	0.417	0.385	0.345	0.486	0.454	0.414	0.555	0.523	0.178	0.193
8 x 32	0.164	0.305	0.273	0.246	0.387	0.355	0.328	0.469	0.437	0.410	0.551	0.519	0.492	0.633	0.601	0.205	0.220
10 x 24	0.190	0.377	0.336	0.285	0.472	0.431	0.380	0.567	0.526	0.475	0.662	0.621	0.570	0.757	0.716	0.244	0.259
12 x 24	0.216	0.404	0.362	0.324	0.512	0.470	0.432	0.620	0.578	0.540	0.727	0.686	0.648	0.836	0.794	0.270	0.285
1/4 x 20	0.250	0.475	0.425	0.375	0.600	0.550	0.500	0.725	0.675	0.625	0.850	0.800	0.750	0.975	0.925	0.310	0.330
5/16 x 18	0.312	0.562	0.507	0.469	0.719	0.663	0.625	0.875	0.819	0.781	1.031	0.976	0.937	1.187	1.132	0.380	0.400
3/8 x 16	0.375	0.656	0.594	0.562	0.844	0.781	0.750	1.031	0.969	0.937	1.219	1.156	1.125	1.406	1.344	0.452	0.472
7/16 x 14	0.437	0.759	0.687	0.656	0.978	0.906	0.875	1.196	1.125	1.094	1.415	1.343	1.312	1.634	1.562	0.526	0.551
1/2 x 13	0.500	0.846	0.769	0.750	1.096	1.019	1.000	1.346	1.269	1.250	1.596	1.519	1.500	1.846	1.769	0.597	0.622
9/16 x 12	0.562	0.937	0.854	0.844	1.219	1.135	1.125	1.500	1.417	1.406	1.781	1.698	1.687	2.062	1.979	0.699	0.694
5/8 x 11	0.625	1.034	0.943	0.937	1.347	1.256	1.250	1.659	1.568	1.562	1.972	1.881	1.875	2.284	2.193	0.742	0.767
3/4 x 10	0.750	1.200	1.100	1.125	1.575	1.475	1.500	1.950	1.850	1.875	2.325	2.225	2.250	2.700	2.600	0.881	0.906
7/8 x 9	0.875	1.375	1.264	1.312	1.812	1.701	1.750	2.250	2.139	2.187	2.687	2.576	2.625	3.125	3.014	1.022	1.052
1" x 8	1 000	1 563	1 437	1 500	2 062	1 937	2 000	2 562	2 437	2 500	3 062	2 937	3 000	3 562	3 437	1 166	1 196
UNF	1,0 D			1,5 D			2,0 D			2,5 D			3,0 D			Kurulmadan Önceki Dış Çap Ø	
	Yay Boyu L1	Delme Boyu L2	Dış Çekme Boyu L3	Yay Boyu L1	Delme Boyu L2	Dış Çekme Boyu L3	Yay Boyu L1	Delme Boyu L2	Dış Çekme Boyu L3	Yay Boyu L1	Delme Boyu L2	Dış Çekme Boyu L3	Yay Boyu L1	Delme Boyu L2	Dış Çekme Boyu L3	min.	max.
2 x 64	0.086	0.156	0.141	0.129	0.199	0.184	0.172	0.242	0.227	0.215	0.285	0.270	0.258	0.328	0.313	0.110	0.119
3 x 56	0.099	0.179	0.161	0.148	0.228	0.210	0.198	0.278	0.260	0.248	0.328	0.310	0.297	0.377	0.359	0.131	0.146
4 x 48	0.112	0.206	0.185	0.168	0.262	0.241	0.224	0.318	0.297	0.280	0.374	0.353	0.336	0.430	0.409	0.147	0.162
5 x 44	0.125	0.227	0.205	0.188	0.290	0.268	0.250	0.352	0.330	0.312	0.414	0.392	0.375	0.477	0.455	0.163	0.178
6 x 40	0.138	0.250	0.225	0.207	0.319	0.294	0.276	0.388	0.363	0.345	0.457	0.432	0.414	0.526	0.501	0.173	0.193
8 x 36	0.164	0.289	0.261	0.246	0.371	0.343	0.328	0.453	0.425	0.410	0.535	0.507	0.492	0.617	0.589	0.204	0.224
10 x 32	0.190	0.331	0.299	0.285	0.426	0.394	0.380	0.521	0.489	0.475	0.616	0.584	0.570	0.711	0.679	0.236	0.256
1/4 x 28	0.250	0.411	0.375	0.375	0.536	0.500	0.500	0.661	0.625	0.625	0.786	0.750	0.750	0.911	0.875	0.306	0.326
5/16 x 24	0.312	0.500	0.458	0.469	0.656	0.615	0.625	0.812	0.771	0.781	0.969	0.927	0.937	1.125	1.083	0.380	0.400
3/8 x 24	0.375	0.562	0.521	0.562	0.750	0.708	0.750	0.937	0.896	0.937	1.125	1.083	1.125	1.312	1.271	0.448	0.468
7/16 x 20	0.437	0.662	0.612	0.656	0.881	0.831	0.875	1.100	1.050	1.094	1.319	1.269	1.312	1.537	1.488	0.524	0.549
1/2 x 20	0.500	0.725	0.675	0.750	0.975	0.925	1.000	1.225	1.175	1.250	1.475	1.425	1.500	1.725	1.675	0.592	0.617
9/16 x 18	0.562	0.812	0.757	0.844	1.094	1.038	1.125	1.375	1.319	1.406	1.656	1.601	1.687	1.937	1.882	0.666	0.691
5/8 x 18	0.625	0.875	0.819	0.937	1.187	1.132	1.250	1.500	1.444	1.562	1.812	1.757	1.875	2.125	2.069	0.733	0.758
3/4 x 16	0.750	1.031	0.969	1.125	1.406	1.344	1.500	1.781	1.719	1.875	2.156	2.094	2.250	2.531	2.469	0.876	0.901
7/8 x 14	0.875	1.196	1.125	1.312	1.634	1.562	1.750	2.071	2.000	2.187	2.509	2.437	2.625	2.946	2.875	1.021	1.051
1" x 12	1 000	1 375	1 292	1 500	1 875	1 792	2 000	2 375	2 292	2 500	2 875	2 792	3 000	3 375	3 292	1 169	1 199
BSF	1,0 D			1,5 D			2,0 D			2,5 D			3,0 D			Kurulmadan Önceki Dış Çap Ø	
	Yay Boyu L1	Delme Boyu L2	Dış Çekme Boyu L3	Yay Boyu L1	Delme Boyu L2	Dış Çekme Boyu L3	Yay Boyu L1	Delme Boyu L2	Dış Çekme Boyu L3	Yay Boyu L1	Delme Boyu L2	Dış Çekme Boyu L3	Yay Boyu L1	Delme Boyu L2	Dış Çekme Boyu L3	min.	max.
3/16 x 32	0.187	0.327	0.296	0.281	0.421	0.390	0.375	0.515	0.484	0.468	0.608	0.577	0.562	0.702	0.671	0.238	0.253
7/32 x 28	0.218	0.379	0.343	0.328	0.489	0.453	0.437	0.598	0.562	0.546	0.707	0.671	0.656	0.817	0.781	0.277	0.292
1/4 x 26	0.250	0.423	0.385	0.375	0.548	0.510	0.500	0.673	0.635	0.625	0.798	0.760	0.750	0.923	0.885	0.314	0.329
9/32 x 26	0.281	0.454	0.416	0.421	0.594	0.566	0.562	0.735	0.697	0.703	0.876	0.838	0.843	1.016	0.978	0.348	0.363
5/16 x 22	0.312	0.516	0.471	0.469	0.673	0.628	0.625	0.829	0.784	0.781	0.985	0.940	0.937	1.141	1.096	0.389	0.404
3/8 x 20	0.375	0.325	0.550	0.562	0.787	0.737	0.750	0.975	0.925	0.937	1.162	1.112	1.125	1.350	1.300	0.462	0.477
7/16 x 18	0.437	0.687	0.631	0.656	0.906	0.850	0.875	1.125	1.069	1.093	1.343	1.287	1.312	1.562	1.506	0.536	0.555
1/2 x 16	0.500	0.781	0.719	0.750	1.031	0.969	1.000	1.281	1.219	1.250	1.531	1.469	1.500	1.781	1.719	0.611	0.631
9/16 x 16	0.562	0.843	0.781	0.844	1.125	1.063	1.125	1.406	1.344	1.406	1.687	1.625	1.687	1.968	1.906	0.679	0.699
5/8 x 14	0 625	0 946	0 875	0 937	1 258	1 187	1 250	1 571	1 500	1 562	1 883	1 812	1 875	2 196	2 125	0 756	0 776

T.C.  
TÜRK PATENT ENSTİTÜSÜ  
MARKA TESCİL BELGESİ  
Marka No : 2015 14829 - Ticaret - Hizmet

**TurkCoil**

Marka Sahibi : AKİFSAN MAKİNA HİRDAVAT SANAYİ VE  
TİCARET LİMİTED ŞİRKETİ  
TÜRKİYE CUMHURİYETİ  
Ahiyevan Cad. No:85 Ostim Yenimahalle ANKARA  
+ 90 312 355 1111  
İnsiştir.

Markaların Korunması Hakkında 556 Sayılı Kanun Hükmünde  
Kararnameye göre 23/02/2015 tarihinde İhtiharı ON YIL müddetle  
09/03/2016 tarihinde tescil edilmiştir.

Prof. Dr. Haluk KŞAN  
Enstitü Başkanı

T.C.  
TÜRK PATENT ENSTİTÜSÜ

**KING CERT**  
SERTİFİKA

BURSA: AKİFSAN MAKİNA HİRD. SAN. VE TİC. LTD. ŞTİ.  
LETİFİYİ COMMUNICATION  
Marmar Coşkun Bulvarı Cad. No: 85 Ostim - YENİMAHALLE/ANKARA  
Tel: (0312) 355 11 11 - 355 11 11 / Faks: (0312) 355 11 11 e-mail: markas@akifsan.com

Selçuk Mah. 144. Sok. No: 13 Topkapı - YENİMAHALLE/ANKARA  
Tel: (0312) 355 11 11 - 355 11 11 / Faks: (0312) 355 11 11 e-mail: markas@akifsan.com

Factory/Factory Free Running Turck Made in Germany

ORDN ADI:  
Product name: **TurkCoil**  
HELICOIL - INSERT SYSTEMS

ORDN MODEL/TYPE: ID - 1,SD - 2D  
Product Model/Type:

ORDN BİLEŞENLERİ: Paslanmaz Çelik AISI 304 (1.4301)  
Material Components: Stainless Steel AISI 304 (1.4301)

ORDN LİNELERİ: ENİ VE YERLEŞİMİNİN ÜRÜN OLARAK ÜRETİLMİŞTİR.  
DIMENSIONS: ENİ VE YERLEŞİMİNİN ÜRÜN OLARAK ÜRETİLMİŞTİR.

PRODUCTS ARE MANUFACTURED IN ACCORDANCE WITH EUROPEAN EN 847.  
ORDNLERE İZLENİLMİŞ YERLERİN, KÖKLERİN, BOYUT VE YERLEŞİMİNİN BU SERTİFİKAYI EKİNDE VERİLMİŞTİR.

TURCOIL CODES FOR PRODUCT INFORMATION IS GIVEN IN SIZE AND LENGTH OF THIS CERTIFICATE SUPPLEMENT.

Yayın Tarihi: 16.04.2015  
Geçerlilik Tarihi: 16.04.2019  
Sertifika No: KC171008

CE

T.C.  
TÜRK PATENT ENSTİTÜSÜ

Eğilim Yönelim İnceleme  
Adına Genel Müdür

**KING CERT**  
TurkCoil  
HELICOIL - INSERT SYSTEMS

(UNC) Free Running Turk Coil Made in Germany Length-TurkCoil No. - Lot No.

Dimension	ID	1,SD	2D
UNC 2x56	80300-05 Lot: 129324	80300-05 Lot: 129324	80300-05 Lot: 129324
UNC 4x40	80300-05 Lot: 129324	80300-05 Lot: 129324	80300-05 Lot: 129324
UNC 5x40	80300-05 Lot: 129324	80300-05 Lot: 129324	80300-05 Lot: 129324
UNC 6x32	80300-05 Lot: 129324	80300-05 Lot: 129324	80300-05 Lot: 129324
UNC 8x32	80300-05 Lot: 129324	80300-05 Lot: 129324	80300-05 Lot: 129324
UNC 10x24	80300-05 Lot: 129324	80300-05 Lot: 129324	80300-05 Lot: 129324
UNC 1/4x20	80300-05 Lot: 129324	80300-05 Lot: 129324	80300-05 Lot: 129324
UNC 3/8x16	80300-05 Lot: 129324	80300-05 Lot: 129324	80300-05 Lot: 129324
UNC 7/16x14	80300-05 Lot: 129324	80300-05 Lot: 129324	80300-05 Lot: 129324
UNC 1/2x13	80300-05 Lot: 129324	80300-05 Lot: 129324	80300-05 Lot: 129324

Material Composition  
Stainless Steel AISI 304 (1.4301)  
\*%C < 0,0750  
\*%Mn < 2,0000  
\*%Si < 1,0000  
\*%S < 0,0150  
\*%P < 0,0450  
\*%Cr < 17,50-19,50  
\*%Ni < 8-10,5  
\*%N < 0,1100

Length

Breaking Point Driving Pin

T.C.  
TÜRK PATENT ENSTİTÜSÜ

**KING CERT**  
TurkCoil  
HELICOIL - INSERT SYSTEMS

G(BSP) Free Running Turk Coil Made in Germany Length-TurkCoil No. - Lot No.

Dimension	ID	1,SD	2D
G(BSP) 1/8x28	80300-05 Lot: 129324	80300-05 Lot: 129324	80300-05 Lot: 129324
G(BSP) 1/4x19	80300-05 Lot: 129324	80300-05 Lot: 129324	80300-05 Lot: 129324
G(BSP) 3/8x14	80300-05 Lot: 129324	80300-05 Lot: 129324	80300-05 Lot: 129324
G(BSP) 1/2x14	80300-05 Lot: 129324	80300-05 Lot: 129324	80300-05 Lot: 129324
G(BSP) 5/8x14	80300-05 Lot: 129324	80300-05 Lot: 129324	80300-05 Lot: 129324

Material Composition  
Stainless Steel AISI 304 (1.4301)  
\*%C < 0,0750  
\*%Mn < 2,0000  
\*%Si < 1,0000  
\*%S < 0,0150  
\*%P < 0,0450  
\*%Cr < 17,50-19,50  
\*%Ni < 8-10,5  
\*%N < 0,1100

Length

Breaking Point Driving Pin

T.C.  
TÜRK PATENT ENSTİTÜSÜ

**KING CERT**  
TurkCoil  
HELICOIL - INSERT SYSTEMS

(MM) Free Running Turk Coil Made in Germany Length-TurkCoil No. - Lot No.

Dimension	ID	1,SD	2D
M 2*9,4	80300-05 Lot: 129324	80300-05 Lot: 129324	80300-05 Lot: 129324
M 2,5*9,45	80300-05 Lot: 129324	80300-05 Lot: 129324	80300-05 Lot: 129324
M 3*9,5	80300-05 Lot: 129324	80300-05 Lot: 129324	80300-05 Lot: 129324
M 3,5*9,6	80300-05 Lot: 129324	80300-05 Lot: 129324	80300-05 Lot: 129324
M 4*9,7	80300-05 Lot: 129324	80300-05 Lot: 129324	80300-05 Lot: 129324
M 5*9,8	80300-05 Lot: 129324	80300-05 Lot: 129324	80300-05 Lot: 129324
M 6*1,0	80300-05 Lot: 129324	80300-05 Lot: 129324	80300-05 Lot: 129324
M 8*1,25	80300-05 Lot: 129324	80300-05 Lot: 129324	80300-05 Lot: 129324
M 10*1,5	80300-05 Lot: 129324	80300-05 Lot: 129324	80300-05 Lot: 129324
M 12*1,75	80300-05 Lot: 129324	80300-05 Lot: 129324	80300-05 Lot: 129324
M 14*2,0	80300-05 Lot: 129324	80300-05 Lot: 129324	80300-05 Lot: 129324
M 16*2,0	80300-05 Lot: 129324	80300-05 Lot: 129324	80300-05 Lot: 129324
M 18*2,5	80300-05 Lot: 129324	80300-05 Lot: 129324	80300-05 Lot: 129324
M 20*2,5	80300-05 Lot: 129324	80300-05 Lot: 129324	80300-05 Lot: 129324
M 24*3,0	80300-05 Lot: 129324	80300-05 Lot: 129324	80300-05 Lot: 129324

Material Composition  
Stainless Steel AISI 304 (1.4301)  
\*%C < 0,0750  
\*%Mn < 2,0000  
\*%Si < 1,0000  
\*%S < 0,0150  
\*%P < 0,0450  
\*%Cr < 17,50-19,50  
\*%Ni < 8-10,5  
\*%N < 0,1100

Length

Breaking Point Driving Pin

T.C.  
TÜRK PATENT ENSTİTÜSÜ

**KING CERT**  
TurkCoil  
HELICOIL - INSERT SYSTEMS

(MM) Screw Grip Turk Coil Made in Germany Length-TurkCoil No. - Lot No.

Dimension	ID	1,SD	2D
M 2,5x0,45	80300-05 Lot: 129324	80300-05 Lot: 129324	80300-05 Lot: 129324
M 3x0,5	80300-05 Lot: 129324	80300-05 Lot: 129324	80300-05 Lot: 129324
M 4x0,7	80300-05 Lot: 129324	80300-05 Lot: 129324	80300-05 Lot: 129324
M 5x0,8	80300-05 Lot: 129324	80300-05 Lot: 129324	80300-05 Lot: 129324
M 6x1,0	80300-05 Lot: 129324	80300-05 Lot: 129324	80300-05 Lot: 129324
M 8x1,25	80300-05 Lot: 129324	80300-05 Lot: 129324	80300-05 Lot: 129324

Material Composition  
Stainless Steel AISI 304 (1.4301)  
\*%C < 0,0750  
\*%Mn < 2,0000  
\*%Si < 1,0000  
\*%S < 0,0150  
\*%P < 0,0450  
\*%Cr < 17,50-19,50  
\*%Ni < 8-10,5  
\*%N < 0,1100

Length

Breaking Point Driving Pin

T.C.  
TÜRK PATENT ENSTİTÜSÜ

**KING CERT**  
TurkCoil  
HELICOIL - INSERT SYSTEMS

(UNF) Free Running Turk Coil Made in Germany Length-TurkCoil No. - Lot No.

Dimension	ID	1,SD	2D
UNF 8x36	80300-05 Lot: 129324	80300-05 Lot: 129324	80300-05 Lot: 129324
UNF 10x32	80300-05 Lot: 129324	80300-05 Lot: 129324	80300-05 Lot: 129324
UNF 1/4x28	80300-05 Lot: 129324	80300-05 Lot: 129324	80300-05 Lot: 129324
UNF 5/16x24	80300-05 Lot: 129324	80300-05 Lot: 129324	80300-05 Lot: 129324
UNF 3/8x24	80300-05 Lot: 129324	80300-05 Lot: 129324	80300-05 Lot: 129324
UNF 7/16x20	80300-05 Lot: 129324	80300-05 Lot: 129324	80300-05 Lot: 129324

Material Composition  
Stainless Steel AISI 304 (1.4301)  
\*%C < 0,0750  
\*%Mn < 2,0000  
\*%Si < 1,0000  
\*%S < 0,0150  
\*%P < 0,0450  
\*%Cr < 17,50-19,50  
\*%Ni < 8-10,5  
\*%N < 0,1100

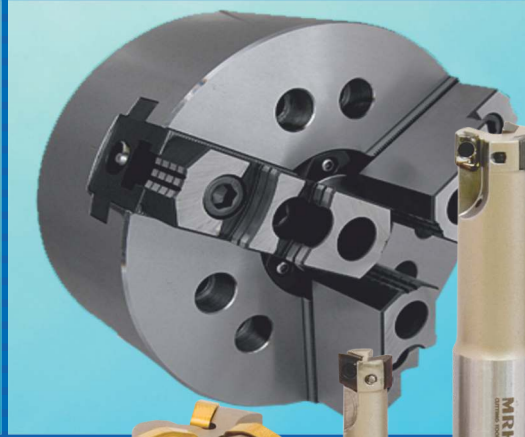
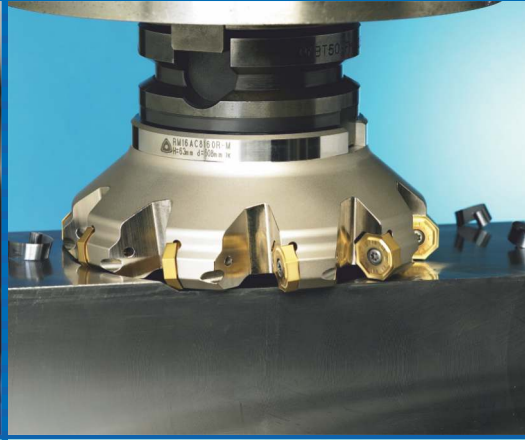
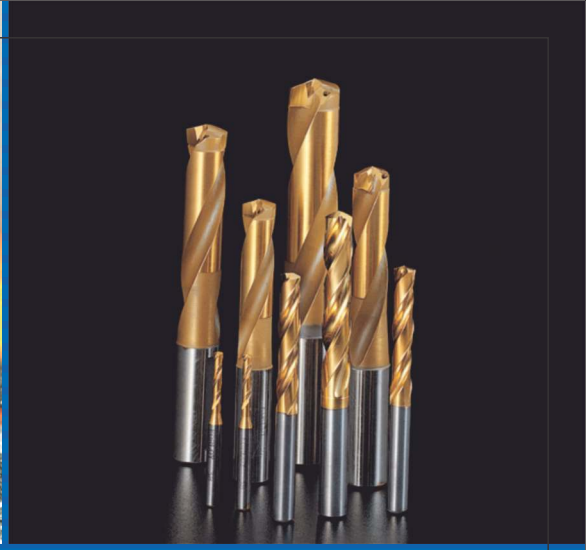
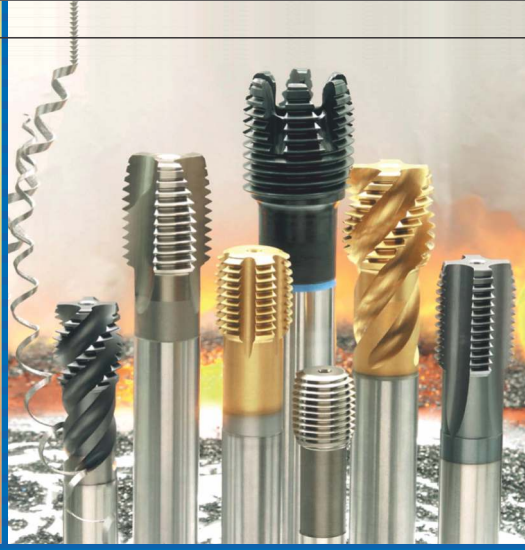
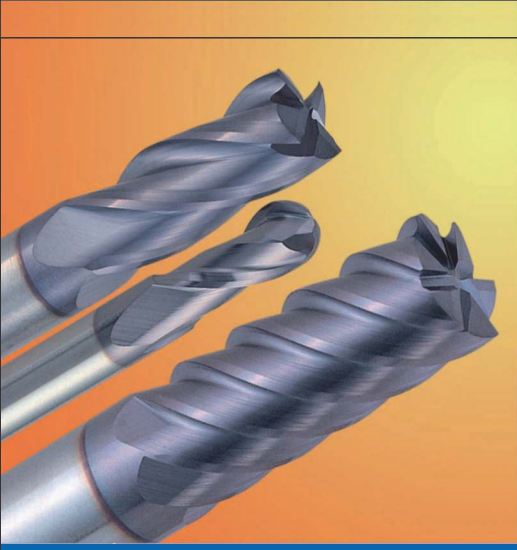
Length

Breaking Point Driving Pin

T.C.  
TÜRK PATENT ENSTİTÜSÜ

**ÖNCE KALİTE**  
1. KALİTESİZ KULLANMA  
2. KALİTESİZ ÜRETME  
3. KALİTESİZ SEVKETME





**AKİFSAN**<sup>®</sup>  
MAKİNA HIRD. SAN. VE TİC. LTD. ŞTİ.

**MRK**<sup>®</sup>  
CUTTING TOOLS

*Metali Marka Yapan Takımlar*

# Türkiye Distrübitörü

## AKİFSAN

MAK. HIRD. SAN. TİC. LTD. ŞTİ.



### MERKEZ

100. Yıl Bulvarı Ahi Evran Cad.  
No: 85 Ostim - Ankara / TÜRKİYE  
Tel: +90 312 354 43 91 - 354 32 62  
Faks: +90 312 385 56 34  
E-posta: merkez@akifsan.com

### ŞUBE

Melih Gökçek Bulvarı 1445. Sokak  
No: 10 İvogsan - Ankara - TÜRKİYE  
Tel: +90 312 395 16 18 - 395 16 01  
Faks: +90 312 395 75 15  
E-posta: sube@akifsan.com

*Metal İşlemede Çözüm Ortağınız*

[www.akifsan.com](http://www.akifsan.com)

[www.turkcoil.com](http://www.turkcoil.com)

[www.mrktakim.com](http://www.mrktakim.com)

[www.takimdunyasi.com.tr](http://www.takimdunyasi.com.tr)

